

กำหนดการเดินทางศึกษาดูงาน
หลักสูตร “RECU HOTEL # 16”
ระหว่างวันที่ 21 - 26 พฤษภาคม 2568
ณ เมืองเกียวโต และโอซาก้า ประเทศญี่ปุ่น



วันพุธที่ 21 พฤษภาคม 2568 (วันเช็คอิน วันแรกของการเดินทาง)

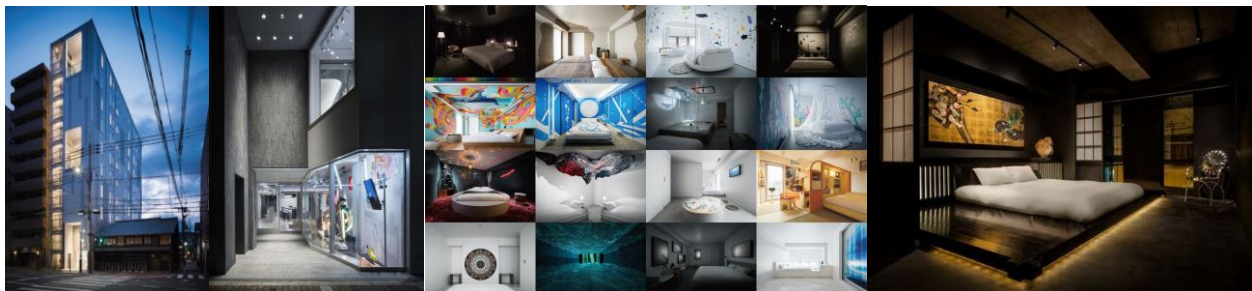
(SUWANNABHUMI INTERNATIONAL AIRPORT - KANSAI INTERNATIONAL AIRPORT)

- 20.30 น. พร้อมกัน ณ สนามบินสุวรรณภูมิ อาคารผู้โดยสารต่างประเทศ ชั้น 4 ประตู 4 ลงทะเบียนรับ TAG ดิถุกระเป๋
23.59 น. นำทุกท่านออกเดินทางสู่ **KANSAI INTERNATIONAL AIRPORT**
(ระยะเวลาเดินทางประมาณ 5 ชม. 50 นาที +/-)

วันพฤหัสบดีที่ 22 พฤษภาคม 2568 (วันที่สองของการเดินทาง)

(KANSAI INTERNATIONAL AIRPORT - BnA ALTER MUSEUM HOTEL - THE SHINMONZEN KYOTO HOTEL -
DOUBLE TREE BY HILTON KYOTO STATION)

- 07.20 น. นำทุกท่านเดินทางถึง **KANSAI INTERNATIONAL AIRPORT** เมืองโอซาก้า ประเทศญี่ปุ่น หลังผ่านการตรวจ
คนเข้าเมืองเรียบร้อยแล้ว ให้ทุกท่านรับกระเป๋า-สัมภาระ แล้วนำทุกท่านออกเดินทางโดยรถไฟใต้ดินปรับอากาศ
09.00 น. นำทุกท่านออกเดินทางสู่เมืองเกียวโต ซึ่งเป็นเมืองท่าที่สำคัญอีกเมืองหนึ่งของประเทศญี่ปุ่น ตั้งอยู่ในจังหวัด
เฮียวโงะ ภูมิภาคคันไซ (ใช้เวลาเดินทางประมาณ 1 ชั่วโมง 30 นาที)
11.30 น. นำทุกท่านเดินทางเพื่อเข้าเยี่ยมชมและศึกษาดูงานโรงแรม “**BnA ALTER MUSEUM HOTEL**”



- 13.30 น. รับประทานอาหารกลางวัน “**THE SHINMONZEN KYOTO RESTAURANT**”

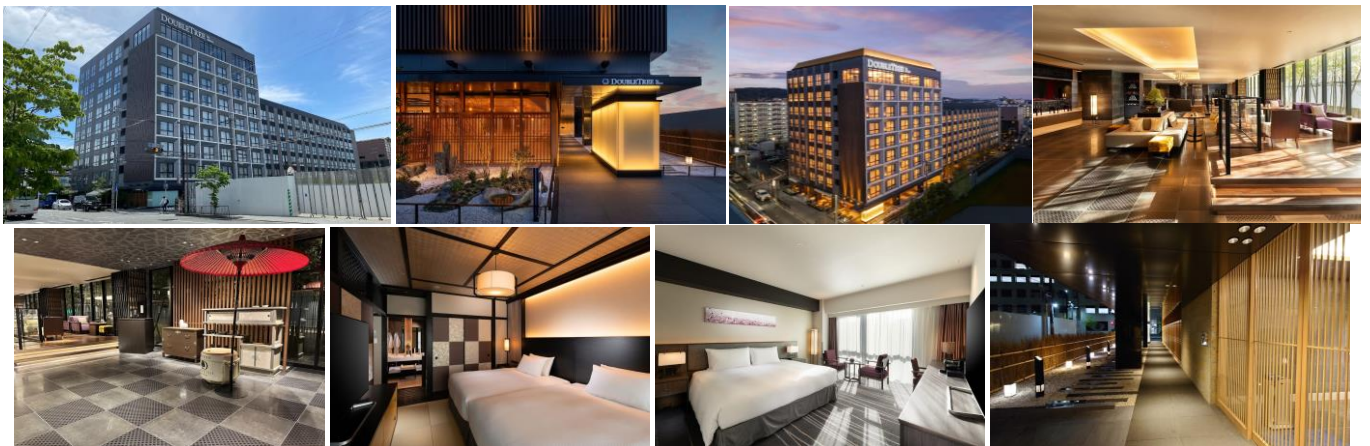
14.30 น.

นำทุกท่านเข้าเยี่ยมชมและศึกษาดูงานโรงแรม **“THE SHINMONZEN KYOTO”** SHINMONZEN



16.00 น.

นำทุกท่าน CHECK IN เพื่อเข้าพัก ณ **“DOUBLE TREE BY HILTON KYOTO STATION”**



18.00 น.

รับประทานอาหารเย็น ณ **“RESTAURANT”**

วันศุกร์ที่ 23 พฤษภาคม 2568 (วันที่สามของการเดินทาง)

(ACE HOTEL KYOTO – MITSU KYOTO OR – BANYAN TREE HIGASHIYAMA KYOTO - CROSS HOTEL OSAKA)

08.00 น.

รับประทานอาหารเช้า ณ ห้องอาหารโรงแรมที่พัก

09.00 น.

นำทุกท่าน CHECK OUT และออกเดินทางเพื่อเข้าเยี่ยมชมและศึกษาดูงาน

10.30 น.

นำทุกท่านเดินทางเพื่อเข้าเยี่ยมชมและศึกษาดูงาน ณ **“ACE HOTEL KYOTO”**



12.30 น. **รับประทานอาหารกลางวัน “RESTAURANT”**

14.30 น. **นำทุกท่านเดินทางเพื่อเข้าเยี่ยมชม “MITSUI KYOTO” หรือ “BANYAN TREE HIGASHIYAMA KYOTO”**



16.00 น. **นำทุกท่านออกเดินทางเข้าสู่เมืองโอซาก้า**

17.30 น. **นำทุกท่านเพื่อทำการ CHECK IN และเข้าพัก ณ “CROSS HOTEL OSAKA”**

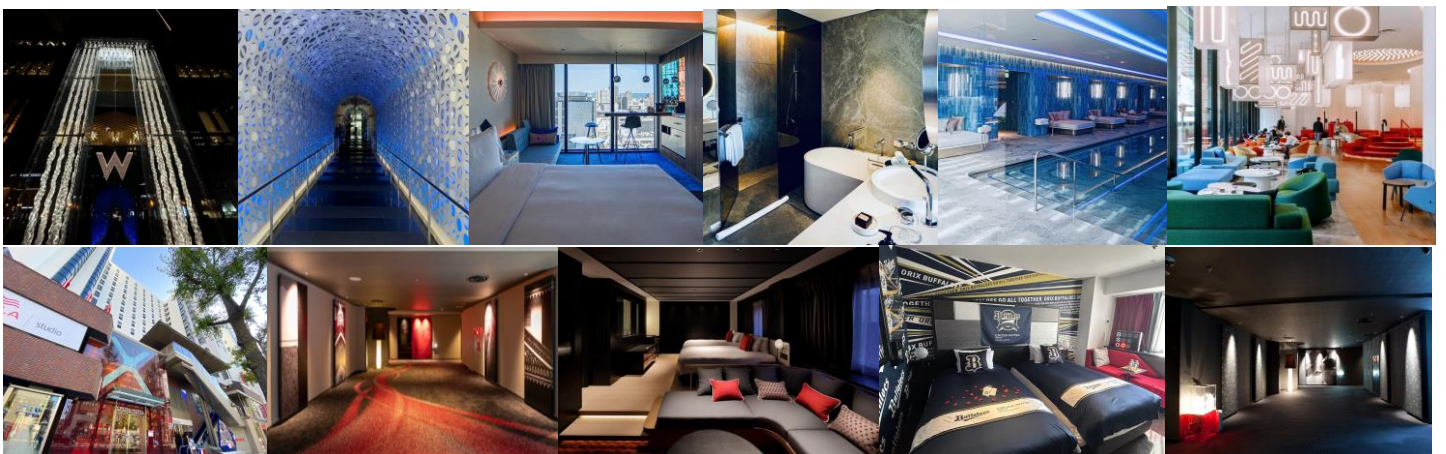
18.00 น. **รับประทานอาหารเย็น ณ “RESTAURANT”**

วันเสาร์ที่ 24 พฤษภาคม 2568 (วันที่สี่ของการเดินทาง)

(W OSAKA - CROSS HOTEL OSAKA)

08.00 น. **รับประทานอาหารเช้า ณ ห้องอาหารโรงแรมที่พัก**

10.30 น. **นำทุกท่านเข้าเยี่ยมชม “W OSAKA” AND “CROSS HOTEL OSAKA”**



12.30 น. รับประทานอาหารกลางวัน ณ “RESTAURANT”

14.00 น. อีสรະให้ทุกท่านได้พักผ่อนได้ตามอัธยาศัย และกลับเข้าสู่ที่พัก “CROSS HOTEL OSAKA”

วันอาทิตย์ที่ 25 พฤษภาคม 2568 (วันที่ห้าของการเดินทาง)

(SHINSAIBASHI-SUJI SHOPPING STREET – MODO-SUJI AVENUE – KANSAI INTERNATIONAL AIRPORT – SUWANNABHUMI INTERNATIONAL AIRPORT)

08.00 น. รับประทานอาหารเช้า ณ ห้องอาหารโรงแรมที่พัก

10.30 น. ให้ทุกท่านทำ CHECK OUT เก็บกระเป๋า/สัมภาระ และวางไว้ที่จุดวางกระเป๋าหน้า LOBBY โรงแรม

11.00 น. อีสรະให้ทุกท่านได้รับประทานอาหารกลางวัน และเดินเล่นช้อปปิ้งได้ตามอัธยาศัย

18.00 น. ถึงเวลานัดหมายให้ทุกท่านมาพบกันที่ด้านหน้า LOBBY โรงแรมเพื่อเตรียมออกเดินทางสู่สนามบิน

19.00 น. นำทุกท่านออกเดินทางถึง KANSAI INTERNATIONAL AIRPORT เพื่อทำการ CHECK-IN

22.30 น. นำทุกท่านออกเดินทางกลับสู่กรุงเทพฯ

วันจันทร์ที่ 26 พฤษภาคม 2568 (วันที่หกของการเดินทาง)

(SUWANNABHUMI INTERNATIONAL AIRPORT)

05.45 น. นำทุกท่านเดินทางถึงกรุงเทพฯ โดยสวัสดิภาพ

