

กำหนดการเดินทางศึกษาดูงาน
หลักสูตร “RE-CU HOTEL # 16”
ระหว่างวันที่ 23 - 27 ตุลาคม 2568
ณ เมืองเกียวโต และโอซาก้า ประเทศญี่ปุ่น



วันพฤหัสบดีที่ 23 ตุลาคม 2568 (วันเช็คอิน วันแรกของการเดินทาง)

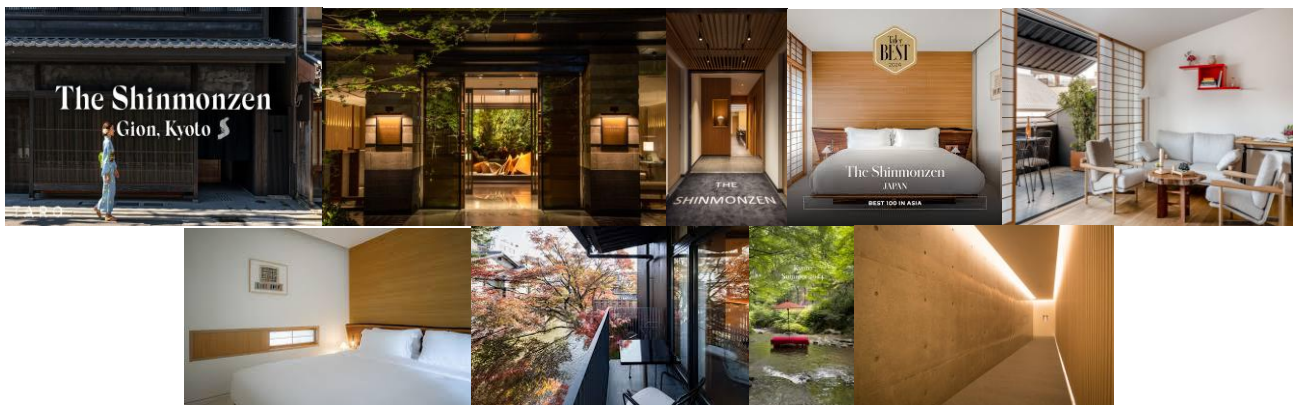
(DONMUEANG INTERNATIONAL AIRPORT - KANSAI INTERNATIONAL AIRPORT)

22.00 น. พร้อมกันที่สนามบินดอนเมือง อาคารผู้โดยสารต่างประเทศ ประตู 4 เคาน์เตอร์เช็คอิน สายการบินแอร์เอเชีย เอ็กซ์ ลงทะเบียนรับ TAG ติดกระเป๋า

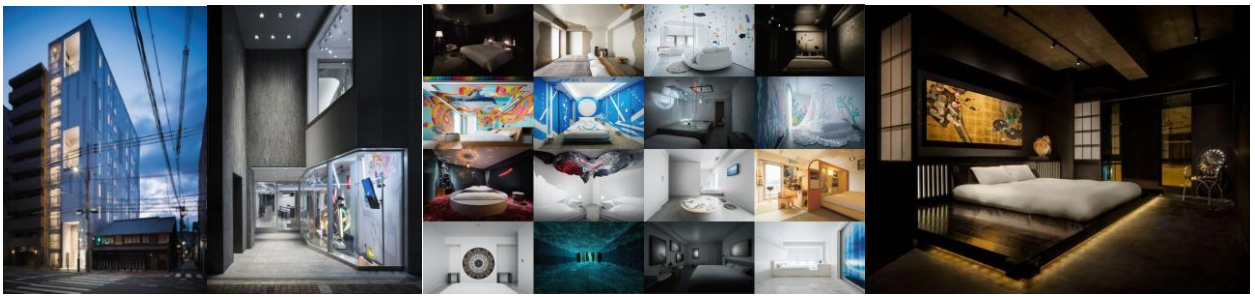
วันศุกร์ที่ 24 ตุลาคม 2568 (วันที่สองของการเดินทาง)

(KANSAI INTERNATIONAL AIRPORT - THE SHINMONZEN KYOTO HOTEL – BnA ALTER MUSEUM HOTEL - D OUBLE TREE BY HILTON KYOTO STATION)

- 01.10 น. นำทุกท่านออกเดินทางสู่ **KANSAI INTERNATIONAL AIRPORT** เที่ยวบินที่ **XJ612**
(ระยะเวลาเดินทางประมาณ 5 ชม. 50 นาที +/-)
- 08.40 น. นำทุกท่านเดินทางถึง **KANSAI INTERNATIONAL AIRPORT** เมืองโอซาก้า ประเทศญี่ปุ่น หลังผ่านการตรวจคนเข้าเมืองเรียบร้อยแล้ว ให้ทุกท่านรับกระเป๋า-สัมภาระ แล้วนำทุกท่านออกเดินทางโดยรถโค้ชปรับอากาศ
- 10.00 น. นำทุกท่านออกเดินทางสู่เมืองเกียวโต ซึ่งเป็นเมืองท่าที่สำคัญอีกเมืองหนึ่งของประเทศญี่ปุ่น ตั้งอยู่ในจังหวัดเฮียวโงะ ภูมิภาคคันไซ **(ใช้เวลาเดินทางประมาณ 1 ชั่วโมง 30 นาที)**
- 12.00 น. รับประทานอาหารกลางวัน **“THE SHINMONZEN KYOTO RESTAURANT”**
- 13.30 น. นำทุกท่านเข้าเยี่ยมชมและศึกษาดูงานโรงแรม **“THE SHINMONZEN KYOTO”**



- 14.30 น. นำทุกท่านเดินทางเพื่อเข้าเยี่ยมชมและศึกษาดูงานโรงแรม **“BnA ALTER MUSEUM HOTEL”**



16.00 น. นำทุกท่าน CHECK IN เพื่อเข้าพัก ณ “DOUBLE TREE BY HILTON KYOTO STATION”



18.00 น. รับประทานอาหารเย็น ณ “RESTAURANT”

วันเสาร์ที่ 25 ตุลาคม 2568 (วันที่สามของการเดินทาง)

(ACE HOTEL KYOTO – MITSU KYOTO OR - BANYAN TREE HIGASHIYAMA KYOTO - CROSS HOTEL OSAKA)

08.00 น. รับประทานอาหารเช้า ณ ห้องอาหารโรงแรมที่พัก

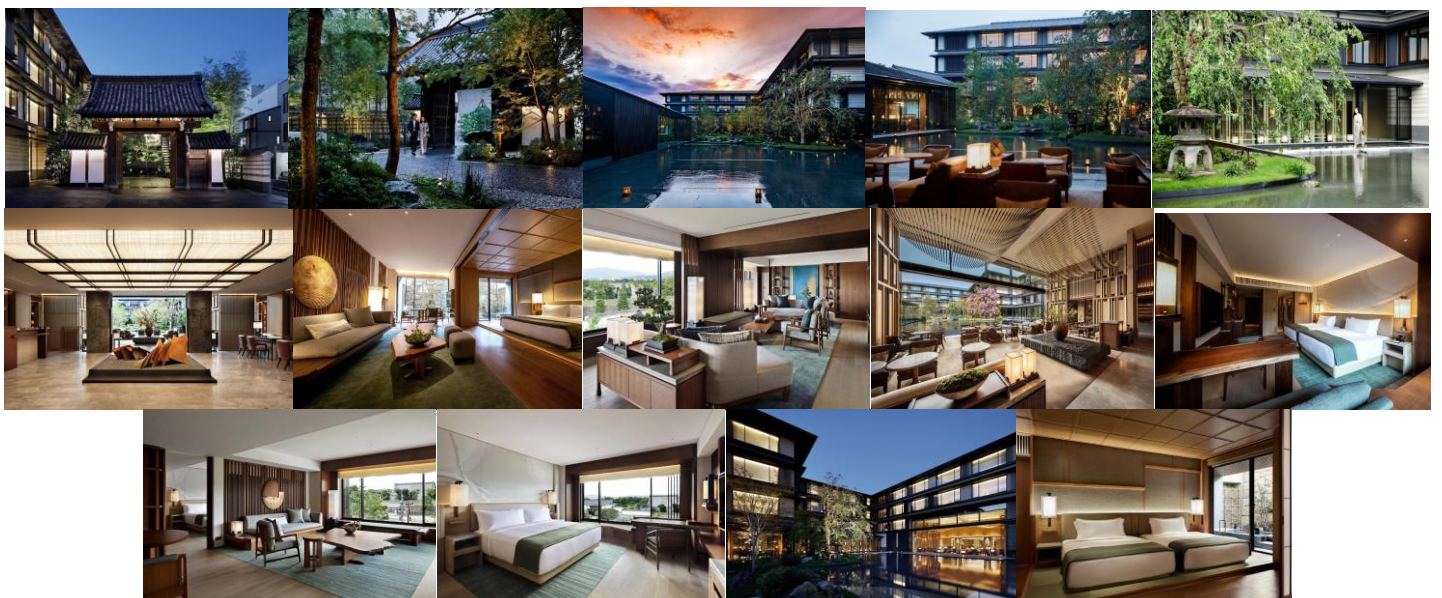
09.00 น. นำทุกท่าน CHECK OUT และออกเดินทางเพื่อเข้าเยี่ยมชมและศึกษาดูงาน

10.30 น. นำทุกท่านเดินทางเพื่อเข้าเยี่ยมชมและศึกษาดูงาน ณ “ACE HOTEL KYOTO”



12.30 น. รับประทานอาหารกลางวัน “RESTAURANT”

14.30 น. นำทุกท่านเดินทางเพื่อเข้าเยี่ยมชม “THE MITSUI KYOTO” หรือ “BANYAN TREE HIGASHIYAMA KYOTO”



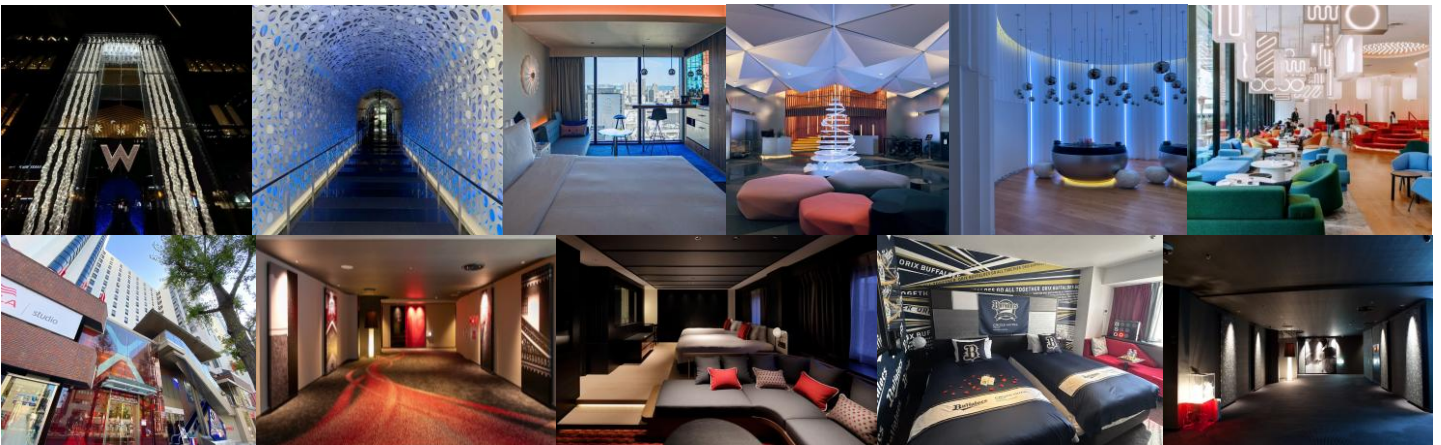


- 16.00 น. นำทุกท่านออกเดินทางเข้าสู่เมืองโอซาก้า
- 17.30 น. นำทุกท่านเพื่อทำการ CHECK IN และเข้าพัก ณ **“CROSS HOTEL OSAKA”**
- 18.00 น. รับประทานอาหารเย็น ณ **“RESTAURANT”**

วันอาทิตย์ที่ 26 ตุลาคม 2568 (วันที่สี่ของการเดินทาง)

(W OSAKA HOTEL - CROSS HOTEL OSAKA)

- 08.00 น. รับประทานอาหารเช้า ณ ห้องอาหารโรงแรมที่พัก
- 10.30 น. นำทุกท่านเข้าเยี่ยมชม **“W OSAKA”** OR/AND **“CROSS HOTEL OSAKA”**



- 12.30 น. รับประทานอาหารกลางวัน ณ **“RESTAURANT”**
- 14.00 น. อิสระให้ทุกท่านได้พักผ่อนได้ตามอัธยาศัย และกลับเข้าสู่ที่พัก **“CROSS HOTEL OSAKA”**

วันจันทร์ที่ 27 ตุลาคม 2568 (วันที่ห้าของการเดินทาง)

(SHINSAIBASHI-SUJI SHOPPING STREET – MODO-SUJI AVENUE – KANSAI INTERNATIONAL AIRPORT – DONMUEANG INTERNATIONAL AIRPORT)

- 08.00 น. รับประทานอาหารเช้า ณ ห้องอาหารโรงแรมที่พัก
- 10.30 น. ให้ทุกท่านทำ CHECK OUT เก็บกระเป๋า/สัมภาระ และวางไว้ที่จุดวางกระเป๋าหน้า LOBBY โรงแรม
- 11.00 น. อิสระให้ทุกท่านได้รับประทานอาหารกลางวัน และเดินเล่นช้อปปิ้งได้ตามอัธยาศัย
- 14.00 น. ถึงเวลานัดหมายให้ทุกท่านมาพบกันที่ด้านหน้า LOBBY โรงแรมเพื่อเตรียมออกเดินทางสู่สนามบิน
- 15.30 น. นำทุกท่านเดินทางถึง **KANSAI INTERNATIONAL AIRPORT** เพื่อทำการ CHECK-IN
- 19.15 น. นำท่านออกเดินทางกลับสู่กรุงเทพฯ โดยสายการบินแอร์เอเชียเอ็กซ์ เที่ยวบินที่ **XJ611 (ใช้เวลาประมาณ 6 ชม.)**
- 23.15 น. นำท่านเดินทางถึงท่าอากาศยานดอนเมือง กรุงเทพฯ โดยสวัสดิภาพ

