

กำหนดการเดินทางศึกษาดูงาน

หลักสูตร “RECU JUNIOR IN STARUP IN REAL ESTATE” # 26

ระหว่างวันที่ 10 - 13 กรกฎาคม 2568

@ CHENGDU, SICHUAN, CHINA



วันพฤหัสบดีที่ 10 กรกฎาคม 2568 (วันแรกของการเดินทาง)

(DONMUEANG AIRPORT – TIANFU INTERNATIONAL AIRPORT – FOUR POINTS BY SHERATON)

- 14.30 น. พร้อมกัน ณ สนามบินดอนเมือง อาคารผู้โดยสารขาออก ณ เคาน์เตอร์สายการบินไทยไลอ้อนแอร์
- 17.55 น. นำทุกท่านออกเดินทางสู่ท่าอากาศยานนานาชาติเฉิงตู เทียนฟู โดยสายการบิน ไทยไลอ้อนแอร์ **เที่ยวบินที่ SL932**
- 21.45 น. นำทุกคนเดินทางถึงท่าอากาศยานนานาชาติเฉิงตู เทียนฟู ให้ทุกท่านรับกระเป๋า/สัมภาระให้เรียบร้อย
- 22.30 น. นำทุกท่านออกเดินทางโดยรถปรับอากาศ BUS VIP 40 ที่นั่ง
- 23.30 น. นำทุกท่านเดินทางเข้าสู่โรงแรมที่พัก ณ **“FOUR POINTS BY SHERATON”**

วันศุกร์ที่ 11 กรกฎาคม 2558 (วันที่สองของการเดินทาง)

(DEER CREEK UTOPIA, QINGFENG GROUP – SICHUAN TIANFU NEW AREA LUXELAKES)

- 08.00 น. รับประทานอาหารเช้า ณ ห้องอาหารภายในโรงแรม
- 10.30 น. นำทุกท่านออกเดินทางเพื่อเข้าเยี่ยมชมโครงการ “DEER CREEK UTOPIA, QINGFENG GROUP”
- 11.00 น. นำทุกท่านเข้าเยี่ยมชมโครงการ “DEER CREEK UTOPIA, QINGFENG GROUP”



- 12.30 น. รับประทานอาหารกลางวัน ณ **“CHINESE RESTAURANT”**

14.00 น. นำทุกท่านเดินทางศึกษาดูงานโครงการ “SICHUAN TIANFU NEW AREA LUXELAKES”



15.00 น. นำทุกท่านเดินทางกลับเข้าสู่โรงแรมที่พัก ณ “FOUR POINTS BY SHERATON”

18.00 น. รับประทานอาหารเย็น ณ “HOTPOT RESTAURANT”

วันเสาร์ที่ 12 กรกฎาคม 2568 (วันที่สามของการเดินทาง)

(CHENGDU MANHATTAN – TIANFU INTERNATIONAL FINANCE CENTER (TFC) – BOOKWORM BOOKS – RECU JUNIOR # 26 \*NIGHT PARTY)

08.00 น. รับประทานอาหารเช้า ณ ห้องอาหารภายในโรงแรม

10.00 น. นำทุกท่านออกเดินทางเพื่อเข้าเยี่ยมชมโครงการ “CHENGDU MANHATTAN”

10.30 น. นำทุกท่านชมโครงการ “CHENGDU MANHATTAN” อาคารที่พักอาศัยซึ่งเป็นไวรัลในโซเซียลมีเดียตอนนี้ ด้วยอาคารที่พักที่เหมือนโมเดลตุ๊กตา และแม้จะเป็นคอนโดแต่ห้องแต่ละห้องเหมือนกับบ้านเดี่ยวที่จัดวางเรียงกัน



11.30 น. นำทุกท่านถ่ายรูปคู่กับตึก “TIANFU INTERNATIONAL FINANCE CENTER (TFC.)”

12.30 น. รับประทานอาหารกลางวัน ณ “CHINESE RESTAURANT”

14.00 น. นำทุกท่านเยี่ยมชมการออกแบบร้าน “BOOKWORM BOOKS” หรือ “DUJIANGYAN ZHONGSHUGE” ห้องสมุดได้รับแรงบันดาลใจมากจากระบบชลประทานโบราณซึ่งมีการผสมผสานกับชุมชนขนาดใหญ่ที่คล้ายกับประตูจีนแบบดั้งเดิมและใช้เพดานกระจกเพื่อสร้างภาพลวงตาให้ร้านมีความกว้างขวางและใหญ่โตไม่รู้จัก รวมไปถึงชั้นหนังสือโค้งงอ ซึ่งการออกแบบร้านหนังสือแห่งนี้สะท้อนถึงการอ้างอิงประวัติศาสตร์ในพื้นที่เฉิงตู

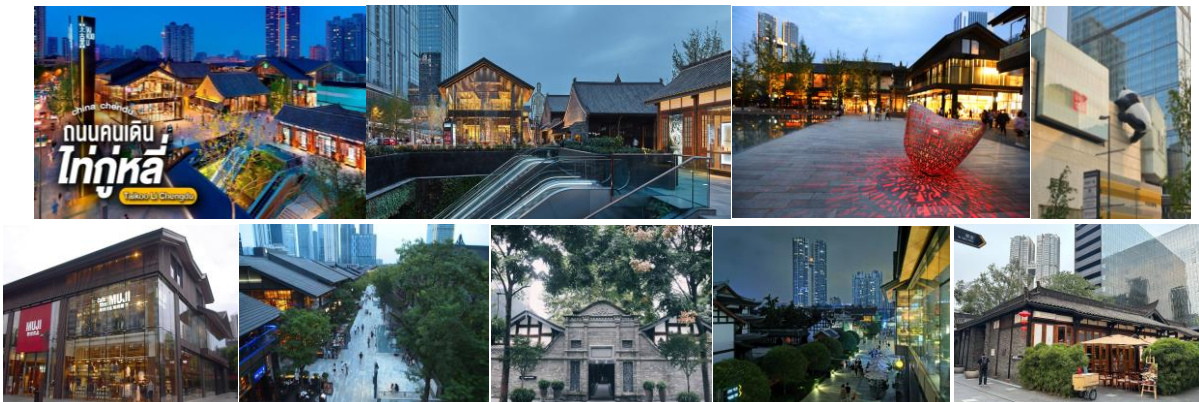




- 14.30 น. นำทุกท่านเดินทางสู่ **ถนนโบราณความใจเชียงใหม่** ซึ่งมีเสน่ห์ของความเป็นอาคารตกแต่งด้วยเรื่องราววิถีชีวิตการเป็นอยู่ของคนจีนเฉิงตูในสมัยโบราณ แต่ผสมผสานความทันสมัยใส่เข้าไปได้อย่างลงตัว ถนนคนเดินมี 3 ซอย มีความยาวประมาณ 400 เมตร มีร้านค้าเล็ก ๆ ตั้งเรียงรายอยู่ในแต่ละซอย ให้เดินช้อปปิ้งกันเพลิน ๆ ทั้งร้านหนังสือ ร้านชา ร้านกาแฟ เสื้อผ้า รวมร้านค้าทุกซอยแล้วมีจำนวนหลายร้อยร้านค้า และที่นี่ยังมีร้าน POP MART สาขาถนนคนเดิน และมีมุมให้ถ่ายรูปน่ารัก ๆ ด้วย
- 16.00 น. นำทุกท่านเดินทางเข้าสู่โรงแรมที่พัก ณ **“FOUR POINTS BY SHERATON”** พักผ่อนตามอัธยาศัย
- 19.00 น. รับประทานอาหารเย็น **“RECU JUNIOR # 26 “NIGHT PARTY”**
- 22.00 น. ประธานกล่าวปิดงาน และพักผ่อนตามอัธยาศัย

**วันอาทิตย์ที่ 13 กรกฎาคม 2568 (วันที่สี่ของการเดินทาง)**

**(LOW RISE, TAI KOO LI – TIANFU INTERNATIONAL AIRPORT – DON MUEANG AIRPORT)**

- 08.00 น. รับประทานอาหารเช้า ณ ห้องอาหารภายในโรงแรม
- 11.00 น. นำทุกท่านเก็บกระเป๋า/สัมภาระเพื่อทำการ CHECK OUT และฝากกระเป๋าไว้ที่ LOBBY
- 11.30 น. นำทุกท่านชม **โครงการ LOW RISE, TAI KOO LI** บนที่ดินผืนยักษ์ที่ติดกับวัดเก่าแก่อย่างวัดต้าฉือ สร้างโดยบริษัทพัฒนาอสังหาริมทรัพย์จากฮ่องกง TAI KOO LI ที่มีโครงการลักษณะเดียวกันในย่านชานหลี่ ถนนสุขุมวิทของกรุงเทพฯ ที่เดิมที่ตรงนี้คือวัดต้าฉือที่พระเสียนจ้ง (พระถังซำจั๋ง) เคยจำพรรษาก่อนเดินทางไปชมพูทวีป โดยทางโครงการได้อนุรักษ์อาคารบางส่วนและปรับปรุงพื้นที่รอบๆ ขึ้นโดยมีวัดเป็นศูนย์กลาง ปัจจุบันไท่กูหลี่เป็นที่ตั้งของวัด ซ้อปปิ้งคอมเพล็กซ์ ร้านอาหาร ห้างสรรพสินค้าใต้ดินโรงภาพยนตร์ จัตุรัส และโรงแรมหรูอย่าง **“THE TEMPLE HOUSE”**



- 12.30 น. อิสระให้ท่านได้รับประทานอาหารกลางวันได้ตามอัธยาศัย
- 13.30 น. ให้ท่านได้พักผ่อนเดินเล่น ช้อปปิ้ง ถ่ายรูป บนถนนคนเดินชุมชนซีลู่ ร้าน POP MART สุดฮิต ช้อปปิ้ง อยู่ในตึก IFS ให้ท่านเลือกซื้อเลือกจุ่มได้มากมายตามใจชอบ ซึ่งเป็นย่านวัยรุ่นและขายสินค้าทันสมัย ทั้งสินค้าแบรนด์เนมและช้อปปิ้งเสื้อผ้า รองเท้า กระเป๋า รวมถึงร้านขายอาหารของกินอีกมากมาย เป็นถนนที่ปิดไม่ให้รถยนต์สามารถวิ่งผ่านได้ และถ่ายรูปกับหมี่แพนด้ายักษ์ป็นตึก (IFS BUILDING) เป็นแพนด้าที่อ้วนน่ารักกำลังปายป็นตึก ซึ่งเป็นประติมากรรมแพนด้ายักษ์แขวนอยู่บนอาคาร IFS ในใจกลางเมืองเฉิงตูอีกด้วย
- 19.00 น. นำทุกท่านออกเดินทางถึงท่าอากาศยานนานาชาติเทียนฟู่ เฉิงตู เพื่อทำการ CHECK IN ณ เคาร์เตอร์สายการบิน ไทยไลอ้อนแอร์ 
- 22.45 น. นำทุกท่านออกเดินทางกลับสู่กรุงเทพฯ โดยสายการบิน ไทยไลอ้อนแอร์ **เที่ยวบินที่ SL933** 
- 00.45 น. นำทุกท่านเดินทางถึงสนามบินดอนเมือง กรุงเทพฯ โดยสวัสดิภาพ



- **หมายเหตุ : สถานที่จัดงานอาจมีการเปลี่ยนแปลงได้ตามความเหมาะสม  
เพื่อก่อให้เกิดประโยชน์สูงสุดแก่ผู้เข้ารับการอบรม**